

Arbeitsanleitung

Befüllung von Desco Wipes und Eco Wipes Vliestuchspender

Dr. Schumacher

Bei der Verwendung von DESCO WIPES und ECO WIPES Vliestuchspendersystemen zur Flächendesinfektion sind die grundsätzlichen hygienischen Standards zu berücksichtigen. Zur Befüllung des Vliestuchspenders und im Umgang mit Desinfektionsmitteln sind geltende Regeln des Personalschutzes zu beachten und geeignete Schutzausrüstung zu tragen (siehe BGR 250 / BGR 195 / BGR 206; Infos unter www.bgw-online.de).

Zur Verwendung mit gebrauchsfertigen oder nach Herstellerangaben angesetzten Desinfektionsmitteln.

Mit den folgenden Dr. Schumacher Flächendesinfektionsmitteln wurde eine Standzeit von 28 Tagen bestätigt:
OPTISAL® PLUS, OPTISAL® N, BIGUANID FLÄCHE N, DESCOSEPT AF, DESCOSEPT FORTE, DESCOSEPT PUR, CLEANISEPT®, DESCOSEPT SPEZIAL

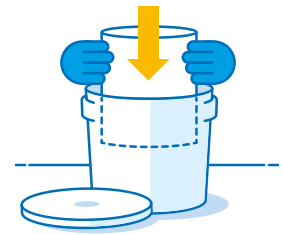
Desinfektionsmittel vorsichtig verwenden. Vor Gebrauch stets Etikett und Produktinformationen lesen.

1



Deckel des Vliestuchspenders entfernen und mit der Außenseite auf der Arbeitsfläche ablegen.

2



Trockene Vliestuchrolle aus der Verpackung nehmen und in den Spender einsetzen.
Alternative: Bereits vorgetränkte Tücher mit dem Beutel einsetzen und mit Schritt 4 fortfahren.

3

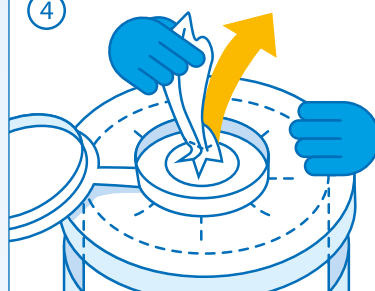


Desinfektionsmittellösung langsam und spiralförmig über die Vliestuchrolle in den Spender füllen.

Dosieranleitung

Blatt/Rolle	50	70	100	120
Lösung	1,5 L	1,5 L	3,0 L	2,5 L

4



Erstes Vliestuch aus der Mitte der Tuchrolle herausziehen und den vorderen Teil des Tuches durch das sternförmige Entnahmesystem führen.

5



Vliestuchspender fest verschließen.

6



Beim Schließen der Entnahmeöffnung darauf achten, dass das herausgezogene Tuch vollständig vom Schutzdeckel umschlossen ist.

7



Beigefügtes Deckeletikett mit den Ansatzinformationen vollständig ausfüllen und auf dem Deckel anbringen.

8



Nach 30 Minuten sind die Tücher einsatzbereit. Das erste Tuch verwerfen. Nach jedem Gebrauch Spender wieder verschließen.